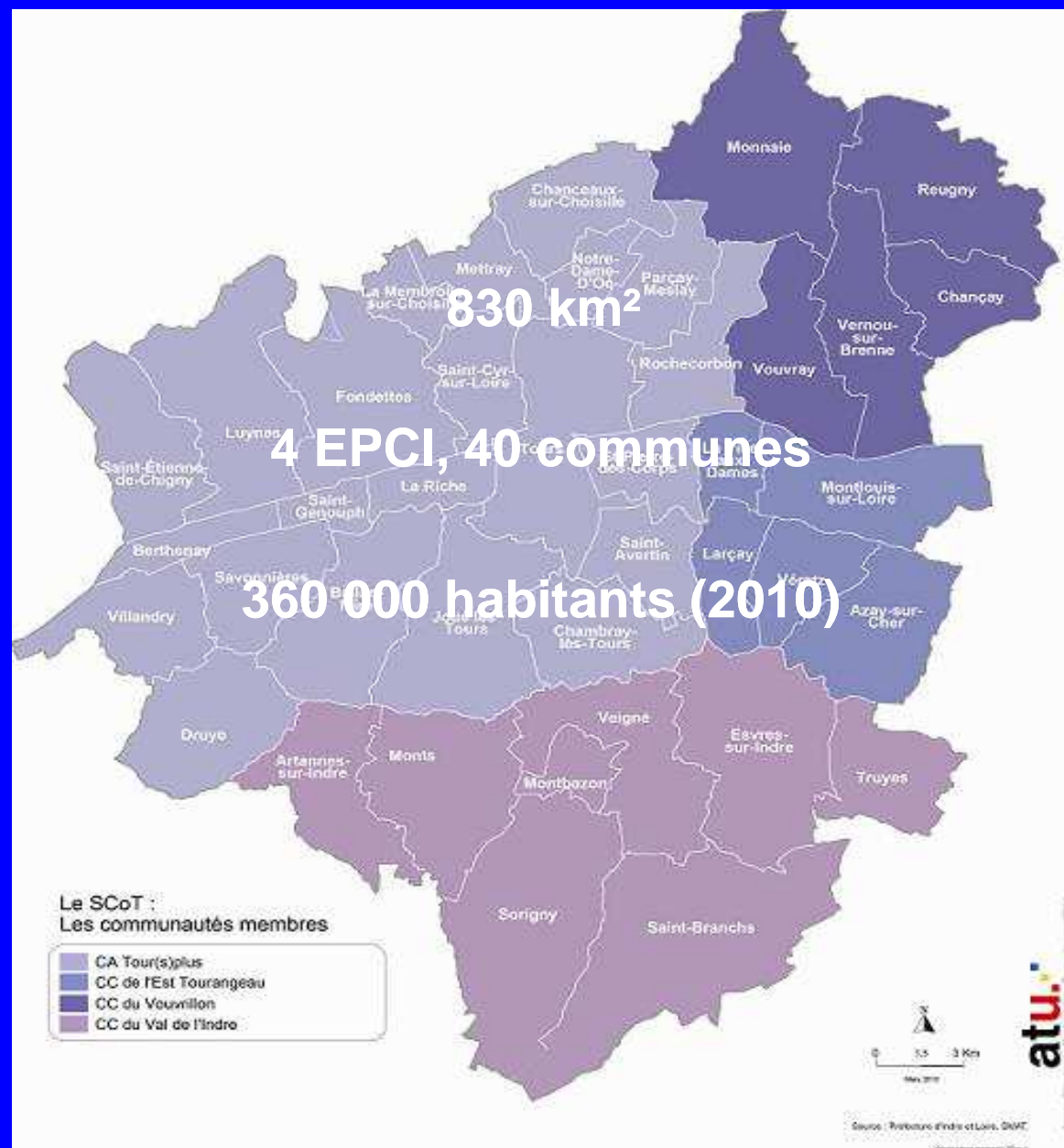


L'expérience Facteur 4 du SCOT de l'Agglomération Tourangelle



LE TERRITOIRE DU SCoT DE L'AGGLOMERATION TOURANGELLE



LE CONTEXTE DU FACTEUR 4

LE FACTEUR 4, POURQUOI ?

⇒ Le réchauffement climatique constitue une menace pouvant mettre en cause la survie de l'humanité

LE FACTEUR 4, C'EST QUOI ?

Engagement politique pour la France : protocole de Kyoto, 1997 :

⇒ Diminuer par 4 les émissions de GES par rapport au niveau de 1990

LE FACTEUR 4 : COMMENT ?



Objectifs globaux, déconnectés du champ de l'application locale

⇒ Une réduction raisonnablement estimée d'une réduction de 2 à 2,5 plutôt que 4 (*)



Pas de vision sur l'incidence locale

⇒ Appel à projet pour exercice prospectif appliqué au territoire local

(*) Rapport final N° 00378-01 du CGEDDU : Le facteur 4 en France : la division par 4 des GES à l'horizon 2050 , Fév. 2013, p.32

LE SCOT COMME DECLINAISON LOCALE DE L'OBJECTIF FACTEUR 4

Axes de progrès pour un SCOT Facteur 4 : Quels leviers locaux pour une agglomération post-carbone?

Objectifs

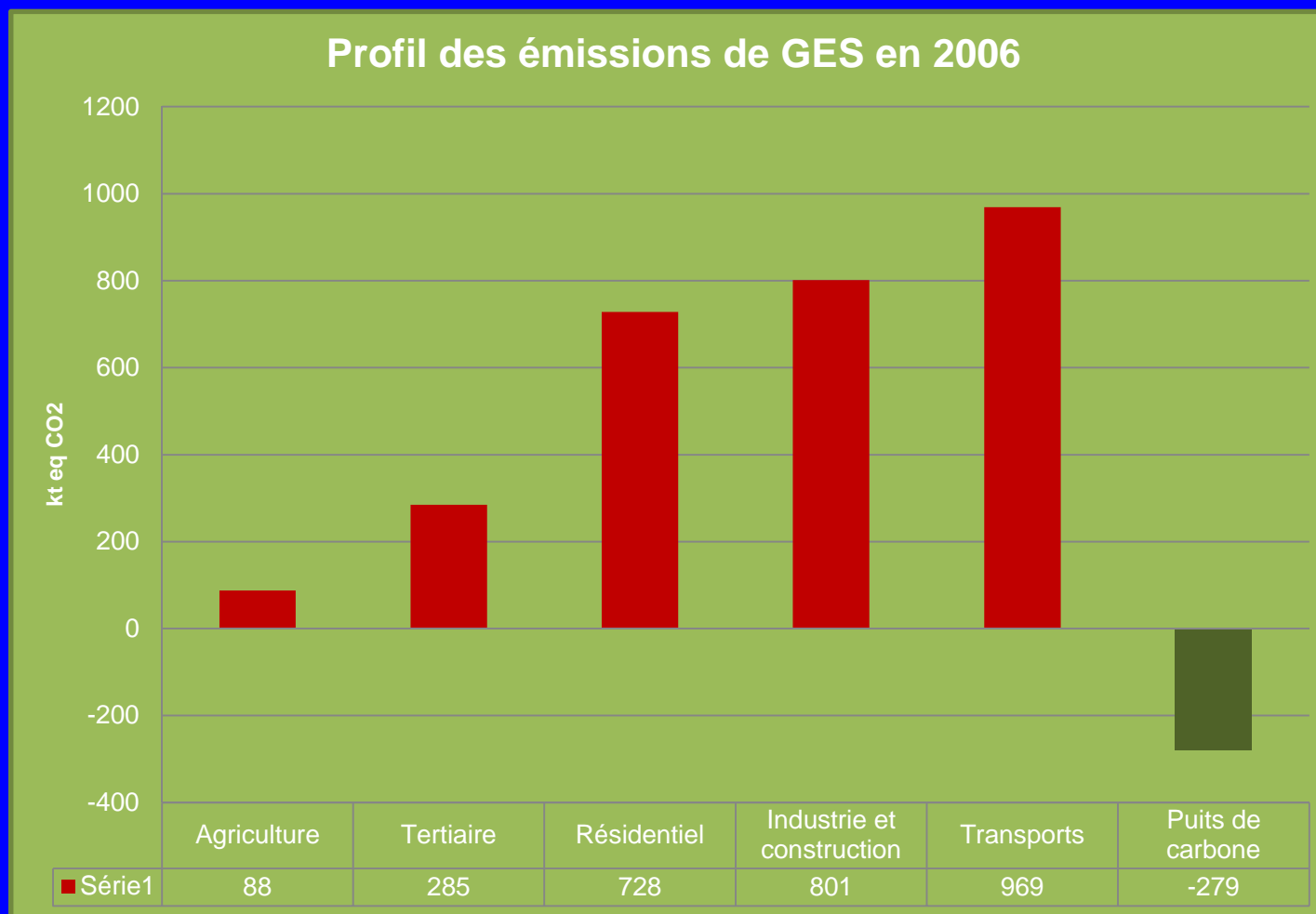
- Evaluer le **chemin à parcourir** dans l'aménagement pour un facteur 4 en 2050
- Analyser les **freins et les potentialités** pouvant apparaître sur les territoires
- Construire un **scénario spatial de transition urbaine** vers une **société post-carbone** et en évaluer les résultats
- Permettre aux **acteurs locaux** de se saisir de cette problématique

Acteurs

- **L'ATU, Beauvais consultants et partenaires associés** (Tour(s)plus, élus, Syndicat en charge du SCOT, Ademe, DDT, Agence Locale de l'Energie, Université PNR Loire Anjou Touraine ...)

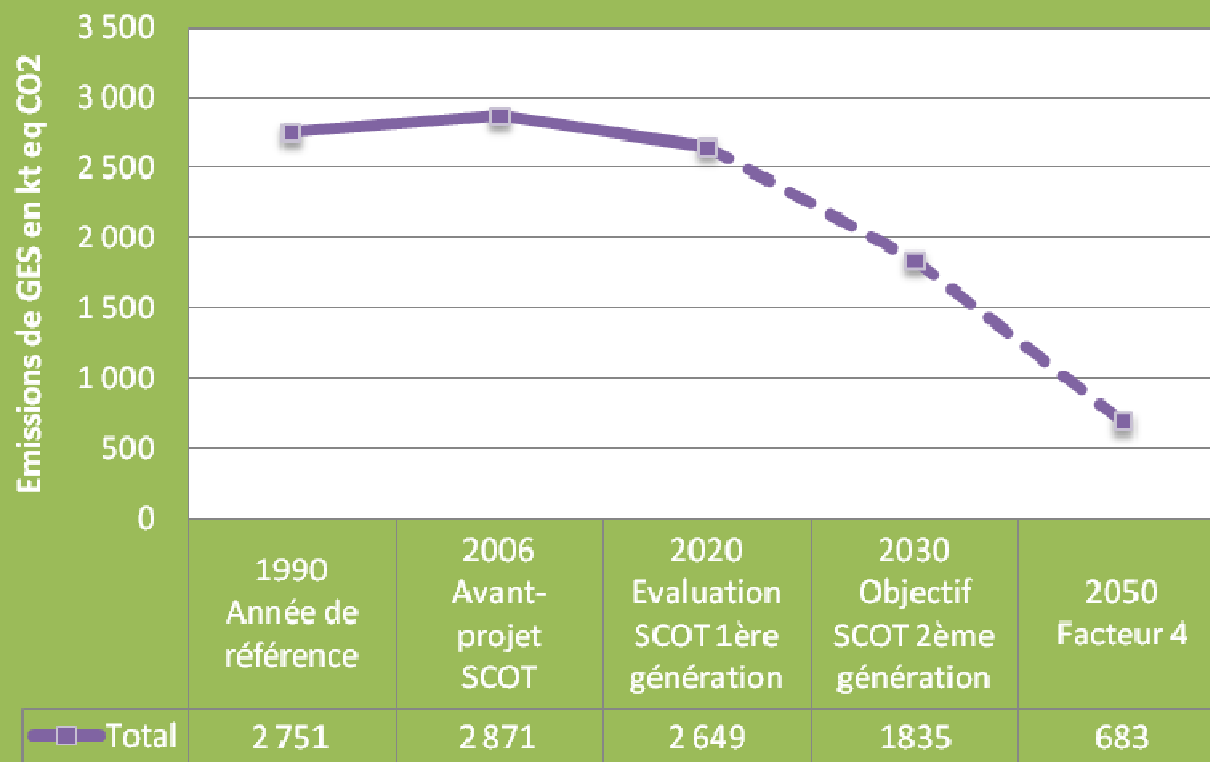


FOCUS SUR 2006



LA MARCHE A FRANCHIR

Chemin à parcourir vers le facteur 4



LE SCENARIO SCoT FACTEUR 4 : 2020 - 2030

La ville des proximités

Renouvellement urbain
Mixité urbaine
Énergie renouvelable
Consommation de proximité
Déplacements alternatifs à la voiture

Production agricole locale
Énergie renouvelable
Détente

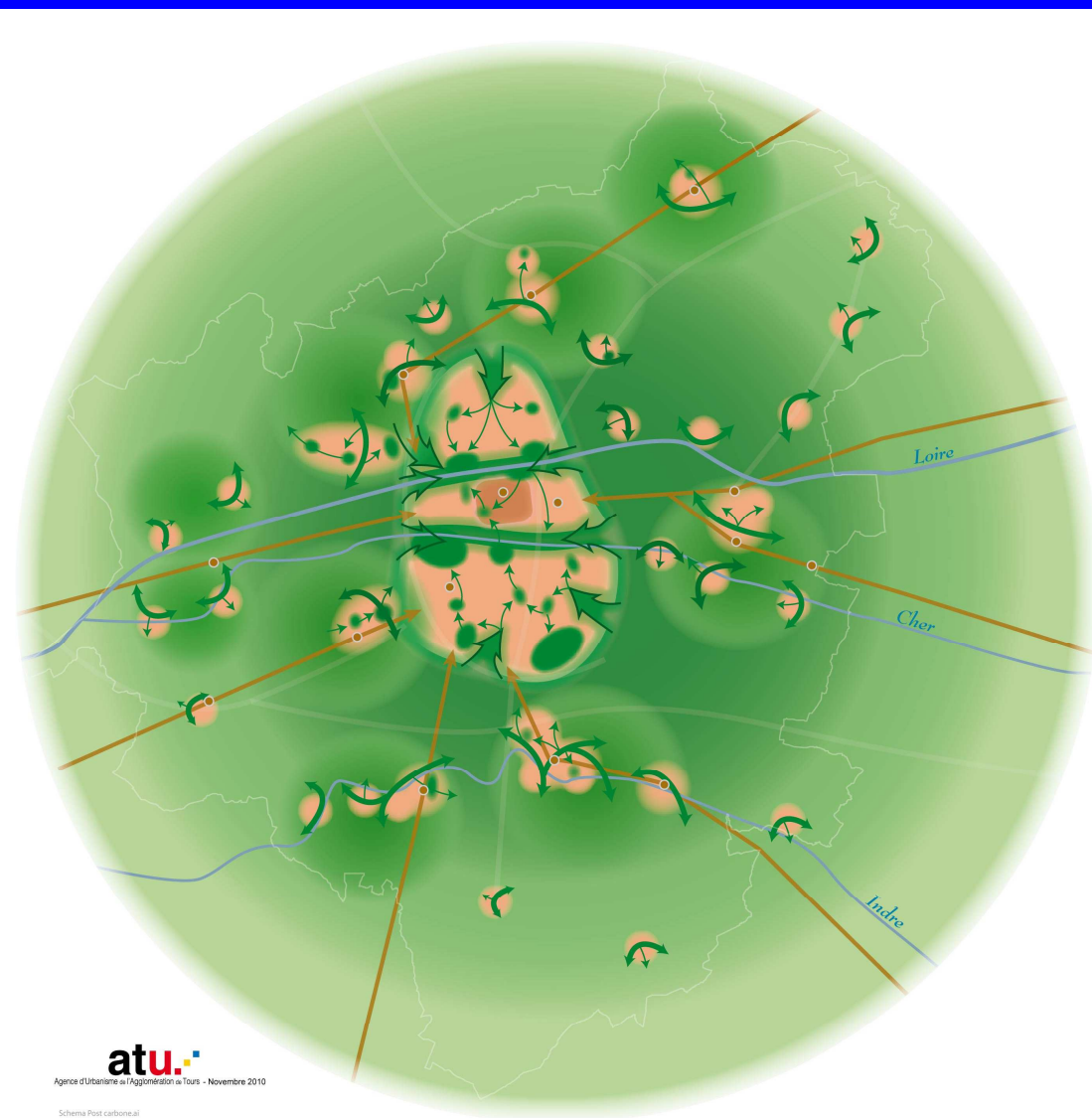
La ville régénérée/désirable

Coeur urbain sans voiture

Noyau urbain ou périurbain
desservi par l'étoile ferroviaire

Restauration des corridors écologiques
Maillage d'espaces verts

Retour de la nature en ville



LE SCENARIO SCOT 2010-2020

Le Schéma de COhérence Territorial :

**+ 10 % de population par rapport à 2010,
soit 30 000 habitants supplémentaires en 2030**

35 800 logements à produire

2/3 des logements à produire en renouvellement urbain

1/3 des logements à produire dans les secteurs préférentiels de développement

1894 Ha de consommation foncière pour réaliser le projet de territoire d'ici 2030

LE SCOT EN 5 ORIENTATIONS

Réduire la vulnérabilité, gérer l'eau, lutter contre le réchauffement climatique

⇒ 19 objectifs et 37 recommandations

Préserver les paysages, les trames vertes et bleues et l'espace agricole

⇒ 42 objectifs et 32 recommandations

Combiner mobilités et urbanisme en priorisant les mobilités durables

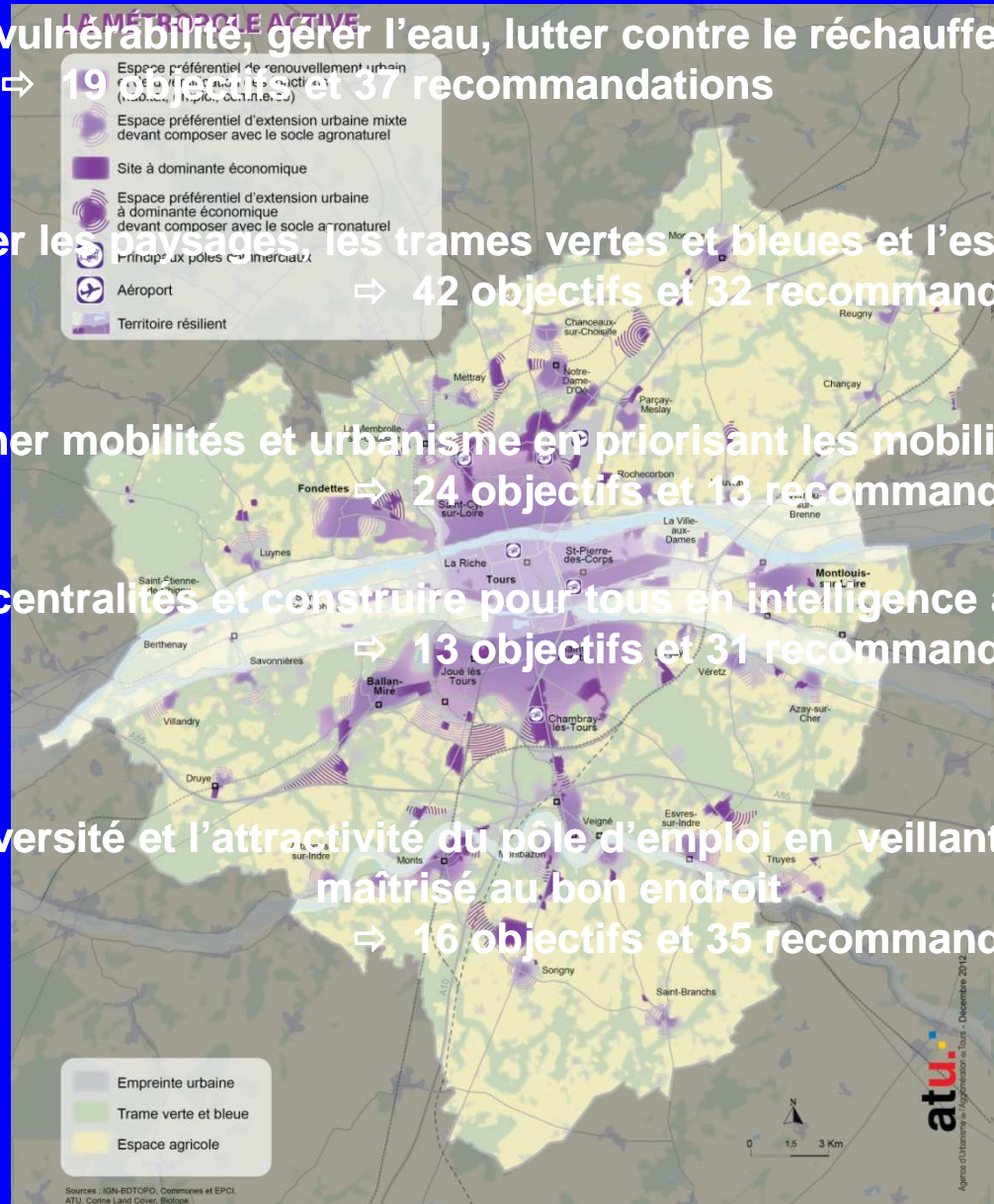
⇒ 24 objectifs et 13 recommandations

Développer les centralités et construire pour tous en intelligence avec l'environnement

⇒ 13 objectifs et 31 recommandations

Pérenniser la diversité et l'attractivité du pôle d'emploi en veillant à un développement maîtrisé au bon endroit

⇒ 16 objectifs et 35 recommandations



atu
Agence d'Urbanisme Agglomération de Tours - Décembre 2012

LES LEVIERS D'ACTION DU SCoT

Encourager le développement d'activités agricoles en lien avec l'espace urbain

Donner la priorité au renouvellement urbain

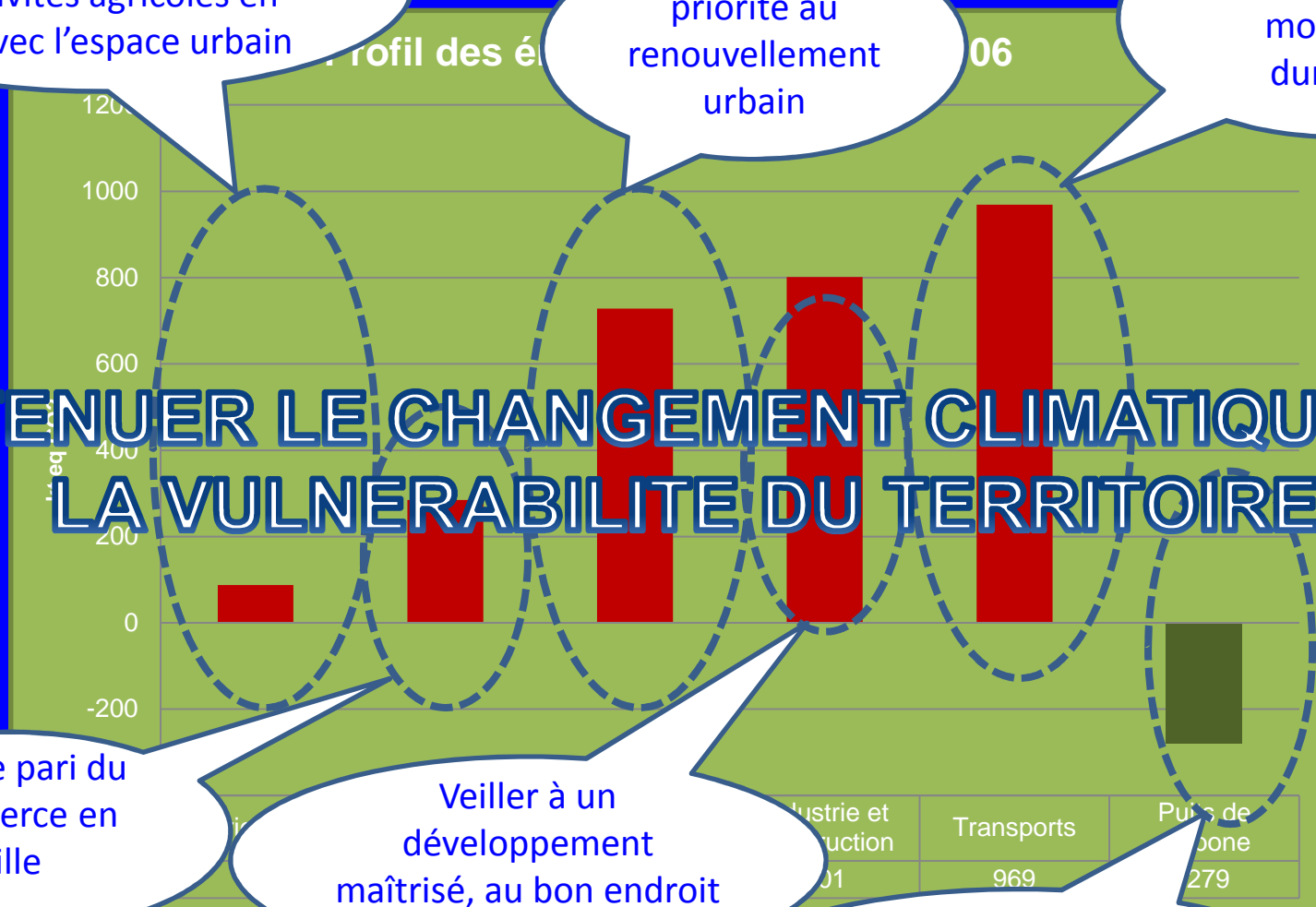
Donner la priorité aux mobilités durables

ATTENUER LE CHANGEMENT CLIMATIQUE ET LA VULNERABILITE DU TERRITOIRE

Faire le pari du commerce en ville

Veiller à un développement maîtrisé, au bon endroit

Assurer la vitalité de la trame verte et bleue à toutes les échelles



LE BILAN DE L'INTEGRATION DU FACTEUR 4

Une anticipation sur les évolutions réglementaires ⇒ meilleure appropriation des enjeux

De réelles avancées dans la conception des documents d'urbanisme

La mise en place d'un outil de gestion partagé

Fréquentation du tramway et de la ligne BHNS au-delà des meilleurs estimations



La gestion stratégique du risque d'inondation contradictoire au facteur 4 ?



Pas d'actualisation de l'étude SCoT facteur 4 programmée